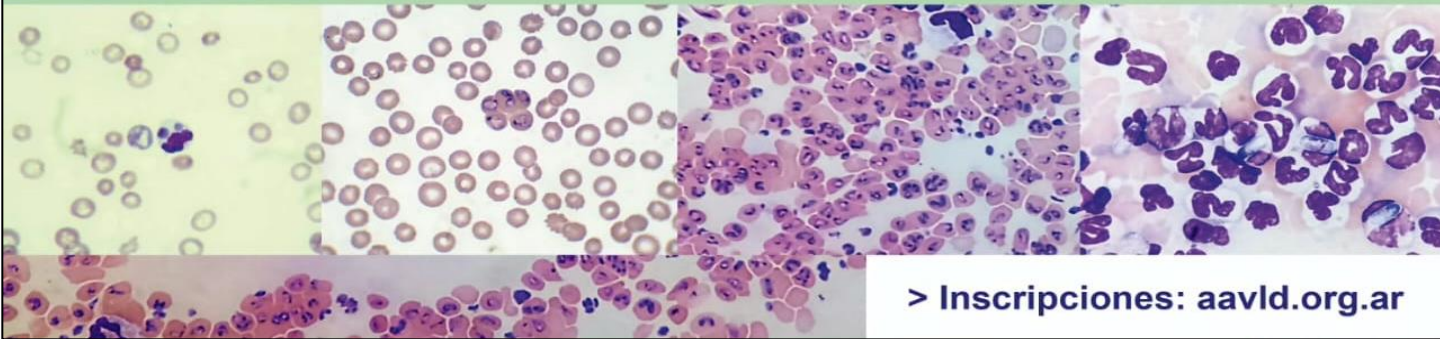




CONGRESO DE LA AAVLD  
XXIV REUNION CIENTIFICO TECNICA  
TALLER PRE CONGRESO - 2024

*Hematología y hemopatógenos en pequeños animales,  
herramientas disponibles para un correcto diagnóstico*

10 de septiembre de 2024 // Museo Municipal de Ciencias Naturales (Mar del Plata)



> Inscripciones: [aavld.org.ar](http://aavld.org.ar)

Organización y Coordinación: Comisión Científica de Patología Clínica  
y Comisión Científica de Artrópodos Vectores y Enfermedades Asociadas

**Dirigido a veterinarios clínicos y laboratoristas**  
Discusión y visualización en tiempo real  
de herramientas diagnósticas basadas en casos clínicos  
**!!! TE ESPERAMOS - UNITE A LA CHARLA !!!**

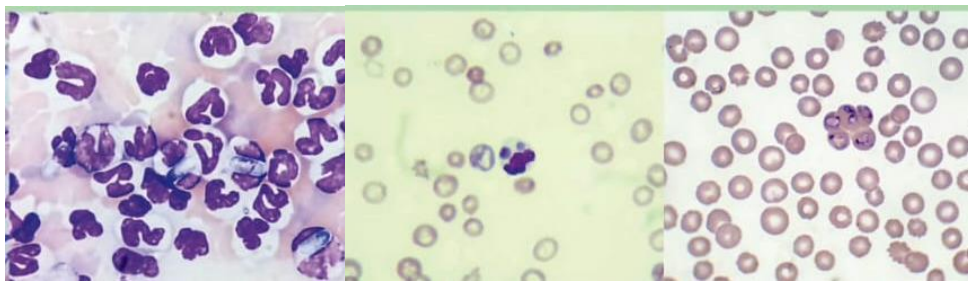
NOS ACOMPAÑAN:







**microlat**  
instrumental científico





**ciaavld.**



## PROGRAMA TURNO MAÑANA: HEMOGRAMA

| HORARIO  | TEMA  | DISERTANTE      |
|--|---|-----------------|
| 8.30 a 9 hs  | Inscripción   |                 |
| 9 a 9.45 hs  | Hemograma: eritrograma  | Carmen Maffrand |
| 9.45 a 10.30 hs  | Herramientas que nos permiten interpretar e integrar un hemograma con la clínica. | Carmen Maffrand |
|                        |   |                 |
| 11 a 11.45 hs  | Hemograma: leucograma y serie megacariocítica.                                    | Carmen Maffrand |
| 11.45 a 12.30 hs   | Herramientas que nos permiten interpretar e integrar un hemograma con la clínica. | Carmen Maffrand |
|   <b>INCLUIDO!</b> |   |                 |

## PROGRAMA TURNO TARDE: HEMOPATOGENOS

| HORARIO   | TEMA   | DISERTANTE  |
|---|--|---|
| 13.30 a 15.30 hs  | <b>Presentación caso 1:</b> <ul style="list-style-type: none"> <li>– Abordaje del diagnóstico clínico.</li> <li>– Identificación de patógenos de manera dinámica.</li> <li>– Diagnóstico final y diferenciales.</li> </ul>                         | <b>Pablo Borrás</b><br><b>Diego Eiras</b><br><b>Ricardo Sánchez</b> |
|   |  |   |
| 16 a 18.00 hs   | <b>Presentación casos 2 y 3:</b> <ul style="list-style-type: none"> <li>– Abordaje del diagnóstico clínico.</li> <li>– Identificación de patógenos con interacción disertante-asistentes.</li> <li>– Diagnóstico final y diferenciales.</li> </ul> | <b>Pablo Borrás</b><br><b>Diego Eiras</b><br><b>Ricardo Sánchez</b> |